

Rebirth

for new mobility

  MATRA  easybike  LEJEUNE  GITANE  PEUGEOT  COLEEN  MOBIKY  Mobicity  TSUR

Présentation
Groupe



#1

Rebirth, la genèse



La mobilité est un enjeu majeur des prochaines décennies : la forte croissance des populations urbaines, les défis énergétiques et environnementaux sont de puissants facteurs qui encouragent l'adoption de nouvelles solutions dans le domaine.

Le VAE et le vélo sont le premier maillon d'une chaîne de mobilité qui se transforme et le moyen le plus simple à mettre en œuvre aujourd'hui.

Avec ces différents modèles ou usages, il permet d'avoir **une vraie empreinte sur l'éco-mobilité.**

Avec 9g de CO₂/km, un VAE émet environ dix fois moins que le bus, et trente fois moins que la voiture pour le même trajet.

En France

Le marché de l'électrique représente désormais 59 % des ventes totales de vélos.

En 2022, ce sont près de 900 000 vélos qui ont été produits contre 660 000 en 2020 dont plus de 50% à assistance électrique.

Un vélo vendu sur quatre est un VAE.

Et la tendance envisagée jusqu'à horizon 2030 ne fait que confirmer cette croissance du marché.

Objectif 2024 :
reprendre la place
de **leader français**
avec **20% de parts**
de marché.

Rebirth

for new mobility

Le Groupe Rebirth est aujourd'hui un acteur majeur de la mobilité électrique en France et pris en exemple dans certains pays d'Europe.

Fort d'une expertise de **près de 20 ans** dans la conception et le développement de vélos électriques, Le Groupe Rebirth s'engage à offrir des solutions d'éco-mobilité adaptées à chaque besoin et à chaque type d'utilisation.



Restart
Refresh
Remove
Rebirth

Rebirth, le symbole de la roue !

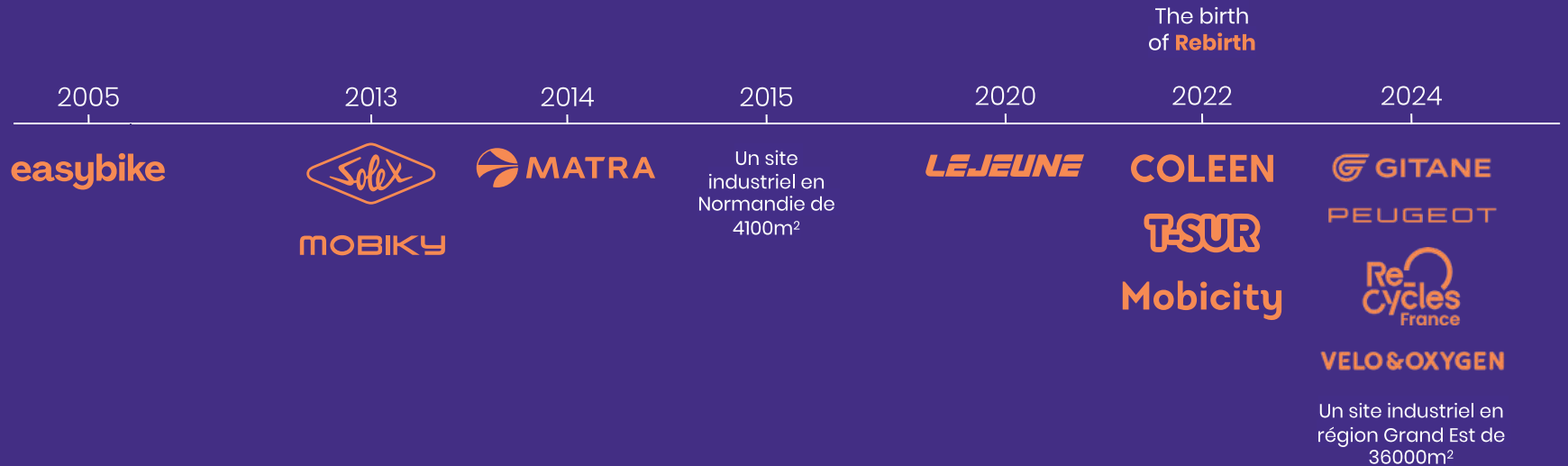
Une histoire faite de (re)naissances, de mouvements et de transformations, avec toujours l'énergie d'un perpétuel renouvellement.

Rebirth s'est construit au travers de marques iconiques françaises ancrées dans le patrimoine national, qui racontent encore aujourd'hui leur histoire...

Dans un nouvel élan.

Rebirth

for new mobility



La raison d'être du Groupe Rebirth

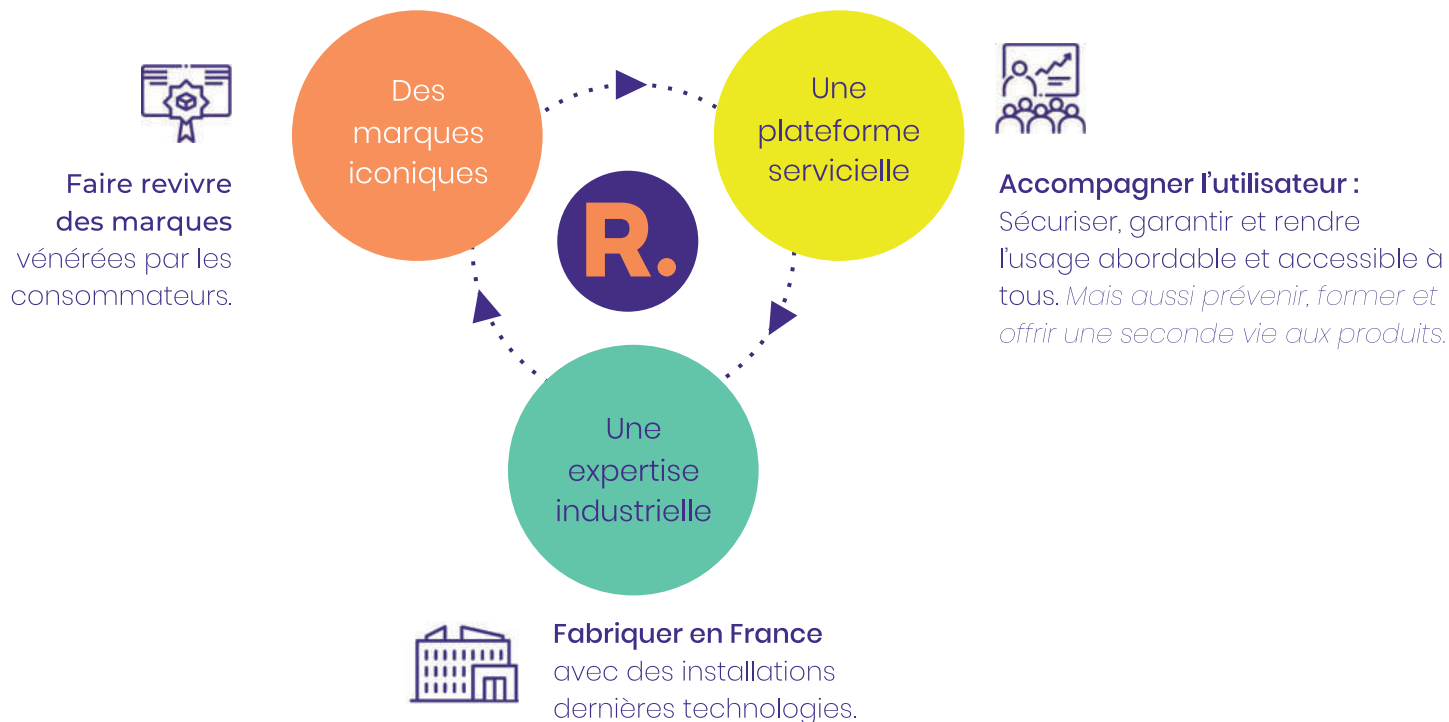
Développer une expertise à 360°

conception | innovation | fabrication | services

pour inventer la micro-mobilité de demain.

Notre écosystème

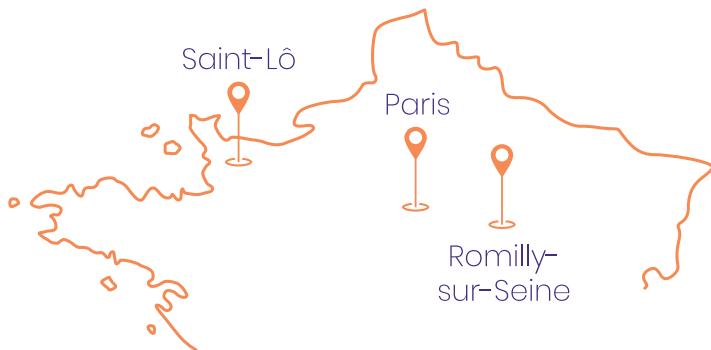
Une approche circulaire pour favoriser l'innovation, réduire la dépendance économique et rester alerte face aux mutations du marché.



Acteur français de la mobilité

Deux sites de production en France dédiés à la mobilité électrique pour satisfaire une conviction forte : l'autonomie et l'engagement sur le territoire.

Grâce à ces outils de production bénéficiant d'équipements et d'installations à la pointe de la technologie, le groupe Rebirth peut répondre à toutes les problématiques de commandes avec une flexibilité sans équivalent en France.



Notre présence internationale

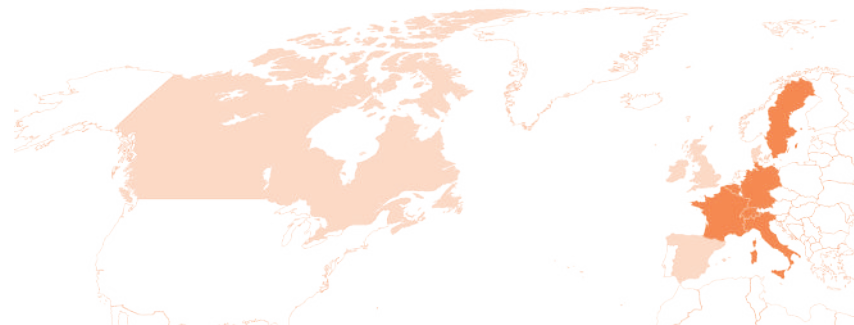
La notoriété de la marque Rebirth a permis lors des différentes acquisitions de SOLEX et MATRA de tisser des liens avec plusieurs groupes de distribution à l'international et ce, dès 2013.

Aujourd'hui :

Suède, France, Allemagne, Belgique, Italie, Suisse

Demain :

Royaume-Uni, Canada, Danemark, Espagne, le groupe se déploie à échelle mondiale.



**BE
A VOICE
NOT
AN ECHO.**

Nous ne sommes plus "early stage", nous
sommes "trendsetter".

Manifesto

4 engagements pour guider nos actions.



Réparabilité & recyclabilité.

La marque Solex a su nous guider dans le passage des décennies, grâce à une conception simple et étudiée. MATRA nous a apporté les matériaux innovants technologiques avec un souci de légèreté et de robustesse.



Réduire notre empreinte carbone.

Depuis la création d'Easybike en 2005 et au contact de fournisseurs asiatiques soucieux de leurs émissions carbone, nous développons notre site de production à Saint-Lô dans une démarche éco-responsable.



Développer la montée en compétence des équipes.

L'engagement pris sur le territoire est d'accueillir et former des équipes qui n'ont qu'une seule envie : apprendre et s'engager. Le développement de l'alternance est soutenu avec la mise en place d'un partenariat étroit avec l'école CREAPOLE section Transport.



Agir pour la planète.

Des actions simples, efficaces et visibles : un ramassage de déchets sur la plage ou en stations de ski après la fonte des neiges ou encore la conception d'un cadre à base de fibre de lin ou un cadre en matériaux composites issu de l'industrie recyclée automobile.



#2

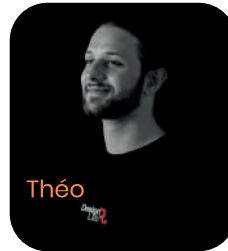
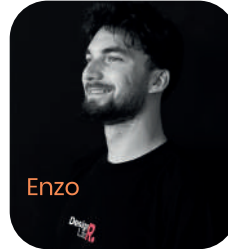
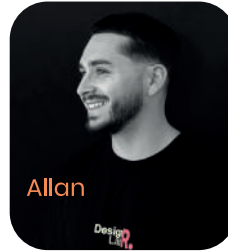
Une expertise industrielle

Une cellule R&D
Une usine

Une cellule R&D

Un bureau d'études créatif, dans la tendance !

conception, design,
prototypage : le
processus de
développement est
rapide et réactif en
phase avec les
dernières
tendances et les
nouveaux usages
du consommateur.



Skills

2D :

Hand sketch
Couleurs et matières
Adobe Photoshop

3D :

Blender, Speedform,
Keyshot
Clay Modeling, Alias
Autodesk, Fusion 360

Les sites de production



Deux sites de production en France dédiés à la mobilité électrique pour satisfaire une conviction forte : l'autonomie et l'engagement sur le territoire.

Grâce à cet outil de production bénéficiant d'équipements et d'installations à la pointe de la technologie, le groupe Rebirth peut répondre à toutes les problématiques de commandes avec une flexibilité sans équivalent en France.

Des sites industriels qui font partie des plus grands sites de France sur le marché du VAE, synonymes de dynamisation du tissu économique et social dans leurs régions.

	St Lo	Romilly
Acquisition	2013	2024
Surface	4100m ²	30000m ²
Capacité Unités/an	120 000	200 000
Stockage	2500m ²	7000m ²
Capacité d'expédition quotidienne	300	400

Les sites de production



Des technologies de pointe et des spécialistes du vélo

Les usines de Saint-Lô et Romilly bénéficient d'équipements et d'installations à la pointe de la technologie : lignes d'assemblage dédiées aux séries, lignes dédiées aux séries limitées et prototypes, ligne de peinture, , pôle personnalisation et partenariat, bâtiment ignifugé pour les batteries avec système de sécurité par appauvrissement d'oxygène, piste d'essai.

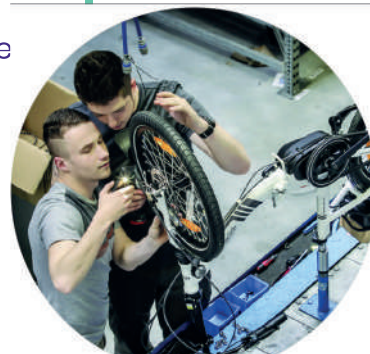
Un pôle de compétitivité dédié à la fabrication de cadres en carbone haut de gamme.

Une offre SAV

avec un atelier et un magasin dédié, ainsi qu'une hotline pour toutes les problématiques du service après vente.

Réactivité et adaptabilité

Grâce à ce nouvel outil de production, le groupe Rebirth peut maintenant répondre à toutes les problématiques de commandes avec une souplesse sans équivalent en France.



Nos fournisseurs partenaires

Qualité et fiabilité

L'ensemble de nos modèles sont assemblés à partir de composants provenant de fournisseurs reconnus du milieu du cycle !

Entre autres :



Choisir Rebirth, c'est ainsi bénéficier d'une expertise française garante de qualité et de fiabilité.

#3

Des marques iconiques



MATRA

easybike



GITANE

LEJEUNE

COLEEN

MOBIKY

PEUGEOT

Solex





Créé à la fin de la seconde guerre mondiale, le Solex s'est vendu à plus de 8 millions d'exemplaires dans le monde et a marqué plusieurs millions d'utilisateurs.

Marque culte française, elle évoque l'élégance, l'avant-garde et l'Art de Vivre. La marque redéploie aujourd'hui une stratégie de long terme portée par un positionnement haut de gamme, valorisant son image et sa notoriété. Solex ne cesse d'innover en incorporant les dernières technologies à ses nouveautés et se positionne comme une nouvelle référence de l'Art de Vivre et aspire à contribuer à l'excellence du savoir-faire et savoir-être français.

Positionnement :
Art | Mode | design

Energie :
Electrique

Partenaires :



Les collections



Collection Intemporel



Collection Originale



Collection E-Solex



Pricing

2699€

1595€



Solex : une marque française médiatisée depuis plus de 75 ans.

Plus de 700 articles de presse par an.





 **MATRA**



Matra, c'est la passion du sport, de l'innovation et de la technologie au service de la performance.

Un ADN qui, jadis, a fait ses preuves dans les domaines automobiles, aéronautiques, communications, mobilités.

Aujourd'hui, la marque française travaille sur la performance d'une grande variété de vélos électriques dynamiques et racés et se positionne comme référence sur le segment des VTT depuis de nombreuses années. Matra détient la propriété de plusieurs technologies et s'associe à de nombreux sportifs de haut niveau qui partagent avec la marque les valeurs de travail, d'ambition, de performance et d'innovation.

Positionnement :
Sport | Technologie
| Performance

Energie :
Electrique

Partenaires :



SHIMANO



La gamme

Urbain : F-FLOW



VTT : F-FORCE



Gravel : F-SPEED



VTC / Offroad : F-STEP / F-STEP CROSS



Pricing

6599€

2999€





Des partenariats avec des stations de montagne telles que Méribel et Courchevel, été comme hiver.

Randonnées accompagnées, testing :
Matra est présent auprès de ces partenaires pour démocratiser l'usage loisir / sportif du VAE en montagne.





Le championnat e-fatbike ouvert
à tous qui fait le tour des Alpes et
des Pyrénées. L'édition 2022 a
rassemblé des milliers de
participants.



easybike





Easybike est une des premières marques en France à s'être spécialisée dans le développement de vélos électriques et de solutions sur-mesure à destination des collectivités et des entreprises.

Easybike s'engage à offrir des solutions d'éco-mobilité adaptées à chaque besoin, chaque type d'utilisation. La marque se positionne ainsi sur trois axes complémentaires : le développement de vélos électriques de qualité avec des gammes larges et diversifiées, une offre de flottes adaptées pour les collectivités et les entreprises, ainsi que des solutions et services.

Positionnement :
Good for value

Energie :
Electrique

Partenaires :

BAFANG

Mach1
WHEEL COMPONENTS

MICHELIN

TranzX
inspiring your ride

SRAM.

TEKTRO

La gamme

Urban : Easycity Street / Easycity Max



Offroad : Easycity Cross / Easyland Cross



Compact : Easycool Street



Sport : Easysport / Easysport Max



Pricing

2899€

1999€



A large circular graphic on the left side of the slide, composed of several concentric segments in shades of orange, red, and purple. The text is overlaid on the orange segment.

Exister en 2005 dans
un environnement
où le VAE en France
représente 3000
vélos et avec une
connotation
personnes à mobilité
réduite ou âgées.

Easybike pionnier

Une des premières entreprises à proposer des équipements de flottes de vélos pour les collectivités et entreprise :

Areva | Poitiers Cap Vélo | Coutances | Lille | Brest |
Rennes

Première entreprise de vélos à se relocaliser en 2013.

LEJEUNE





Lejeune, c'est le vélo français "traditionnel" dans toute son élégance. Arrivée dans le Groupe en 2021, ce fleuron du cyclisme des années 60 à 80, vainqueur du tour de France en 1968, renforce la position du Groupe Rebirth en tant que "repreneurs" de marques iconiques.

Cette marque sert le groupe Rebirth dans un univers musculaire et dynamique. La marque a eu la chance d'être accompagnée pour son lancement par ANDY SCHLECK, vainqueur du tour de France en 2010.

Positionnement :
Sportif neovintage

Energies :
Musculaire et électrique

Partenaires :



MICHELIN

SHIMANO

REYNOLDS

La gamme



Gamme Tradition - Acier



Gamme Performance - Aluminium



Gamme Performance - Carbone



Pricing

8490€

749€



 GITANE





Gitane, sur les routes depuis 1928, est entrée dans la légende du cyclisme en équipant les plus grands champions : une longue histoire de passion et de victoires.

Marque française iconique qui a traversé les générations en s'adaptant aux utilisateurs, Gitane a fait naître une large collection de vélos à assistance électrique et vélos musculaires pour tous les usages : urbain, loisirs, sport...

Positionnement :
Family | Fun

Energies :
Musculaire et
électrique

The collection

G-Life

Mobilité urbaine



G-ONE

Performance et fun



G-WILD

Aventure



Pricing

5499€

699€





PEUGEOT
CYCLES





Peugeot Cycles a une histoire riche d'innovations et de compétitions qui a débuté en 1886. Aujourd'hui, la Marque propose notamment une gamme étendue de vélos à assistance électrique.

Au travers de ses univers de vélos Junior, Trekking, Road, City et Mountain, Peugeot Cycles propose des vélos fruits d'un siècle de savoir-faire et d'expertise couvrant ainsi l'ensemble des besoins des passionnés de cycles.

Energies :
Musculaire
et électrique

La gamme

Legend



City



Trekking



VTT



Route



Junior



COLEEN





COLEEN, une marque de vélos à assistance électrique, haut de gamme, inspirés des bicyclettes d'antan...

Ce vélo électrique est une véritable prouesse technique, tant par son ergonomie, ses composants sélectionnés avec soin et ses matériaux. L'ensemble de l'électronique ainsi que la batterie est fabriqué en France et l'écran est le premier intégré dans le poste de pilotage du vélo. L'ensemble de la fabrication des pièces maîtresses en carbone est également réalisé en France.

Positionnement :

Haute couture

Energie :

Électrique

Stratégie :

industrialiser le concept et rentabiliser l'activité.



MOBIKY

MY16



MOBIKY conçoit et développe des produits destinés à la mobilité qui s'associent avec simplicité aux transports urbains : métro, bus...

Au-delà de la ville, le MOBIKY permet aussi de voyager quel que soit le moyen de locomotion : voiture, camping-car, car, avion...

Pour les plaisanciers à la recherche d'un moyen de déplacement lors des escales, le MOBIKY est le partenaire idéal ! Occupant très peu d'espace dans un bateau, il répondra à tous les besoins des marins...

Positionnement :
Yachting

Energie :
Électrique

Stratégie :
Fiabilisation de la technologie

Mobiky détient plus
de 10 brevets
concernant le pliage
de la bicyclette.
**1 seul objectif : la
liberté de
mouvement.**

Avant-gardiste

Avant-gardiste dans le secteur de la mobilité urbaine, concept breveté et révolutionnaire, le vélo se plie de façon verticale et roule une fois plié.

Plié en 2 secondes, ce vélo s'est vite fait une place aussi dans l'univers du YACHTING à travers le monde.

Le vrai compagnon de la mobilité multimodale.



#4

Une plateforme servicielle

Mobicity T-SUR

ADOPTER LE VAE
ADOPTE ICI
TON VAE
SOLEX EN
LIBRE-SERVICE

Solexyclette
by Mobicity



Mobicity





Mobicity : solutions innovantes de mobilité partagée

Mobicity conçoit des stations automatiques et manuelles pour vélos et véhicules électriques en libre-service.

Avec une parfaite maîtrise de la fabrication des vélos et des stations, Mobicity se positionne en partenaire VAE pour les collectivités de taille moyenne et les entreprises.

Plus de **100 stations installées**,
1000 VAE en libre-service

Les services Mobicity

- Vélos électriques
- Exploitation en ligne
- Maintenance
- Gestion des flottes
- Connectivité et suivi GPS
- Formation
- Partenariat **T-SUR**



T-SUR



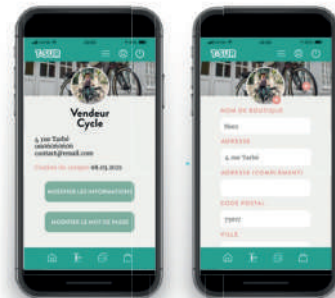
T-SUR donne accès à une plateforme de services autour de la vente, de la maintenance, et de la sécurisation du vélo pour :

SÉCURISER | GARANTIR | RENDRE ABORDABLE

T-SUR développe un service de marquage et de traçabilité permettant d'être une barrière contre le vol et une assurance adaptée à chaque usage.

T-SUR, adossé aux usines du groupe Rebirth, permet de répondre également aux questions du refitting – refurbishing – le début d'une ère tournée vers la réparabilité.

Une application pour accompagner l'expérience.



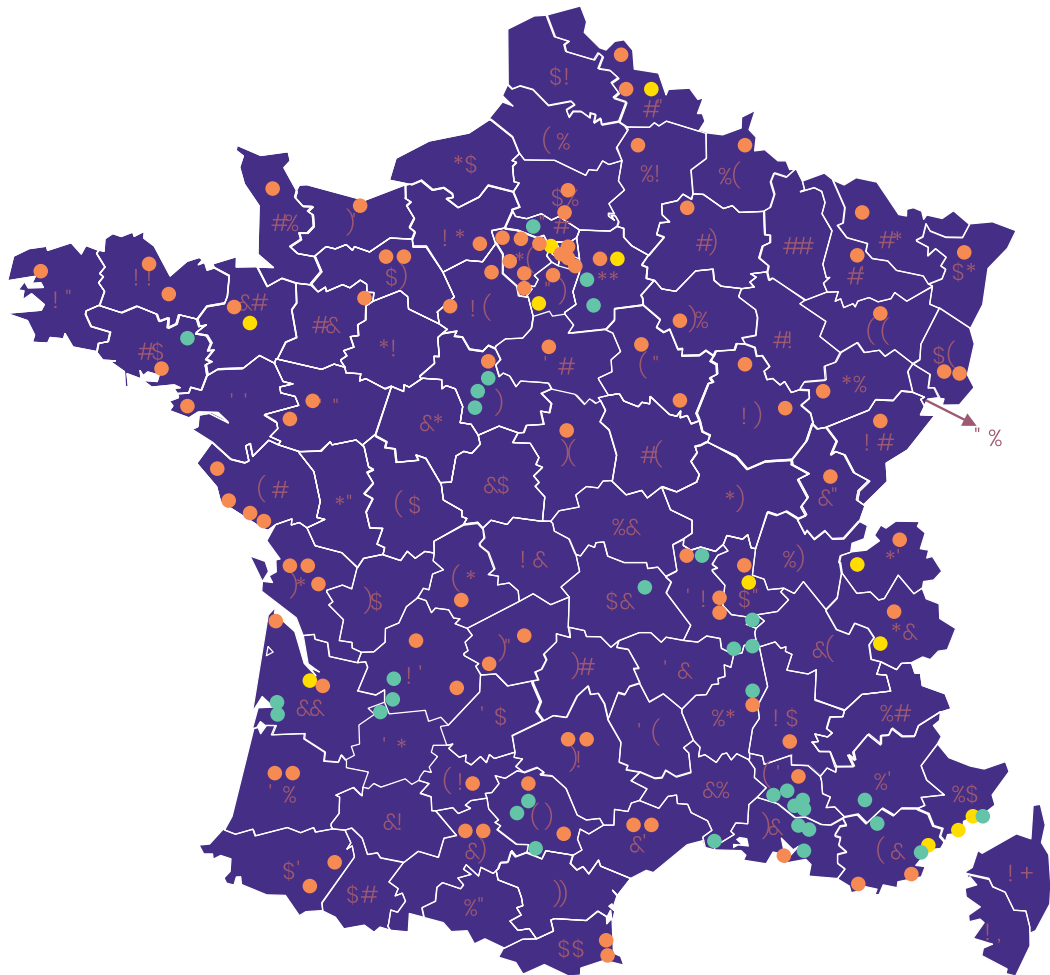
#5

Un réseau de distribution

VELO & OXYGEN



Bees*
L'EXPERIENCE VELO



● ./0-121-345/6

● -./0-

● 78,89-671+//:7

Aujourd'hui le réseau distributeur est implanté dans de nombreuses régions en France, ainsi qu'à l'étranger.

Vélo & Oxygen :

84 points de vente en France

Ovélo :

11 points de vente en France

Bee's :

34 stations de location en France



#6

A propos de Rebirth

Actionnariat : l'indépendance du Groupe.

Un groupe 100% indépendant.

Grâce à une phase de restructuration entièrement financée sur fonds propres et une prise de contrôle avoisinant les 92%, détenus par 2 actionnaires qui se suivent depuis 2015.

Grégory Trebaol

Fondateur / actionnaire de la holding détenant majoritairement les sociétés d'exploitations.

MGF

MOBIKY-TECH

SINBAR

TDR

Nicolas Oltramare : entrepreneur suisse ayant exercé une longue partie de sa carrière en ASIE sur différents marchés dans le domaine de la banque Il challenge l'équipe dirigeante sur les perspectives d'avenir autour de la mobilité.

Emilie Rambonona : entrepreneuse ayant rejoint le groupe pour en devenir après 5 années la Directrice Générale Déléguée en charge notamment du développement des marques et des produits.

Cap 2025

2024 – 2025 : l'expansion internationale

Nous visons une position de véritable pure player sur le marché.

Les deux prochaines années ne seront pas de trop pour asseoir et déployer la stratégie visée.

L'entreprise capitalisera sur ses gammes propres **SOLEX, MATRA et EASYBIKE** afin de démarrer **une véritable stratégie Export**. L'usine sera consacrée à 75% aux marques du groupe et se limitera à 25% pour la fabrication pour compte de Tiers.

À horizon 2025, l'entreprise développera
un second site de production en région parisienne.

Cette croissance s'inscrit parfaitement dans les perspectives de marché actuelles et projetées par l'Union Sport et Cycles sur l'évolution du marché.

Re bir th

